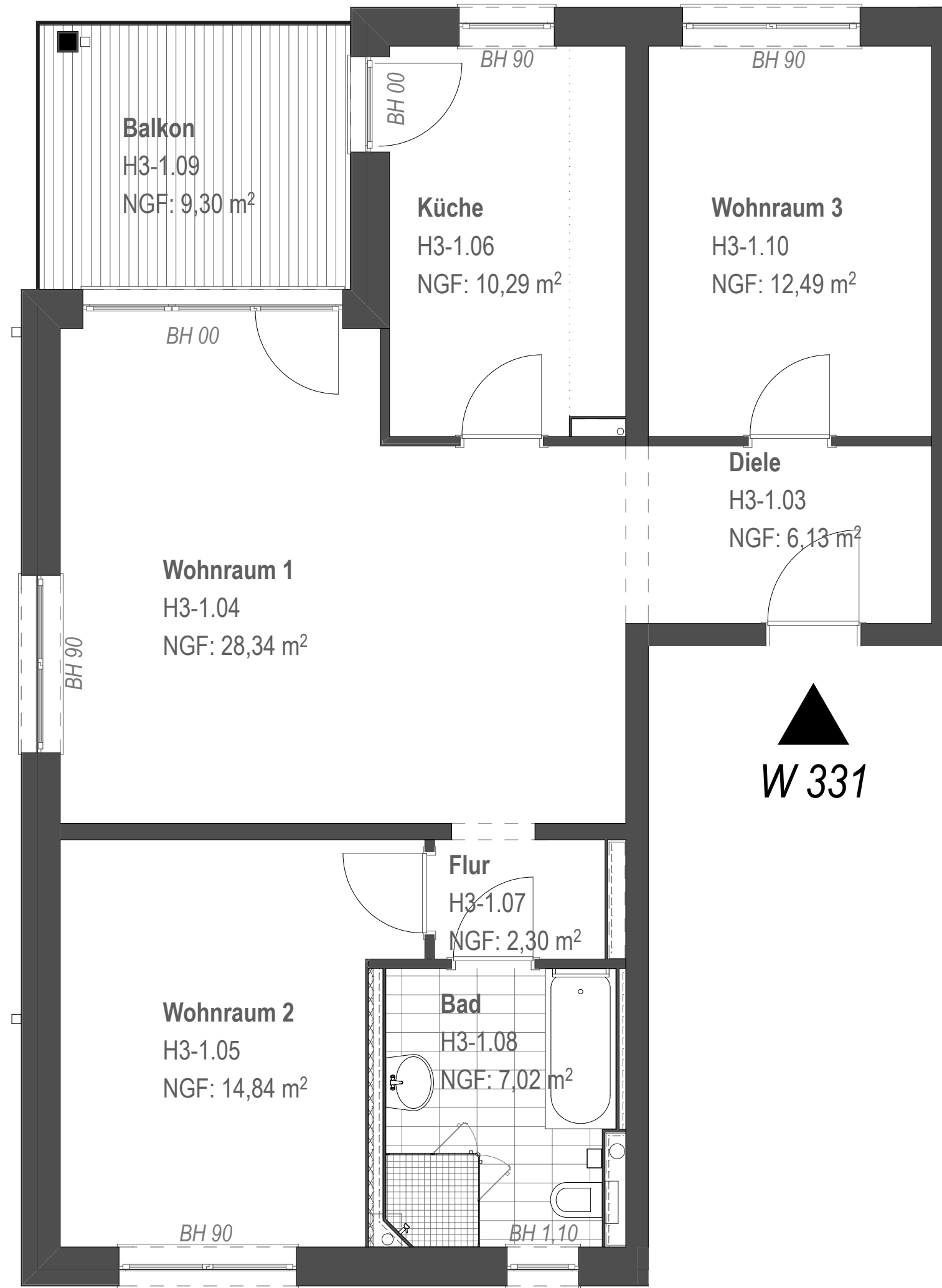
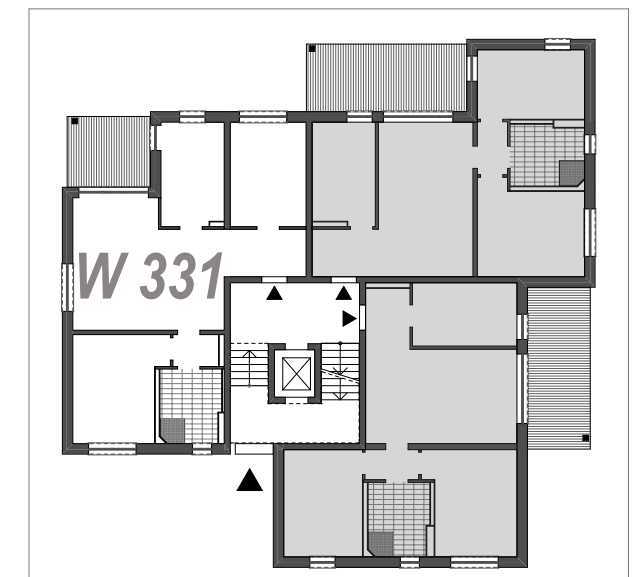


$W\ 331_{3WR} - 81,41m^2 + (9,30/2m^2) = 86,06m^2$



▲  
**W 331**

Wohnen im  
*Auenblick*  
Zuhause im Stadtzentrum  
an den Kanuwiesen



Erik Weber Immobilien-Marketing e.K.  
Bebauung Grundstück Muskauer Straße 3 in 03130 Spremberg

## HAUS 3 - EG W 331