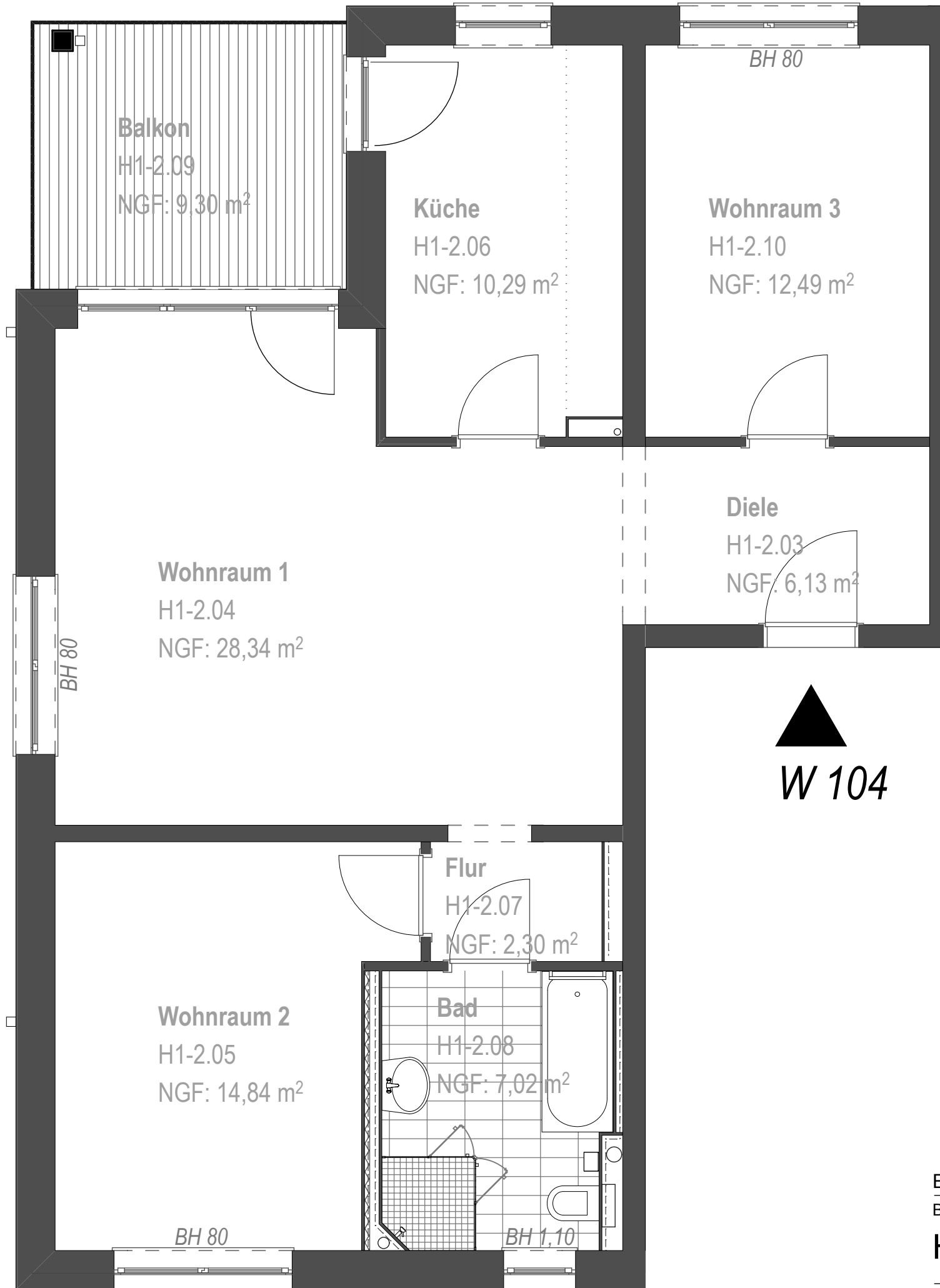


W 104 3WR - 81,41m<sup>2</sup> + (9,30/2m<sup>2</sup>) = 86,06m<sup>2</sup>



Erik Weber Immobilien-Marketing e.K. - Raum für's Leben  
Bebauungsvorschlag Grundstück Muskauer Straße 3 in 03130 Spremberg

## HAUS 1 - 1.OG W 4

17.03.2021 Konzept

M 1:50 (A3)

H1<sub>1.OG</sub> W-4<sup>3R-WE</sup>

Richter Altmann Jyrch Architekten BDA Gerichtsplatz 7 03046 Cottbus T 0355 380980 F 0355 3809888 info@raj-cottbus.de