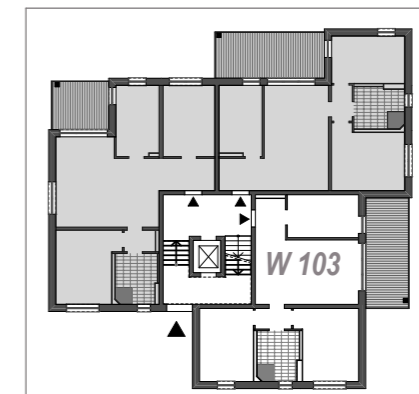


$$W 103_{3WR} - 75,72m^2 + (16,07/2m^2) = 83,76m^2$$

Wohnen im
Auenblick
 Zuhause im Stadtzentrum
 an den Kanuwiesen



Erik Weber Immobilien-Marketing e.K. - Raum für's Leben
 Bebauungsvorschlag Grundstück Muskauer Straße 3 in 03130 Spremberg

HAUS 1 - EG W 103

28.02.2021 Konzept

M 1:50 (A3)

H1_{EG} W-103^{3R-WE}