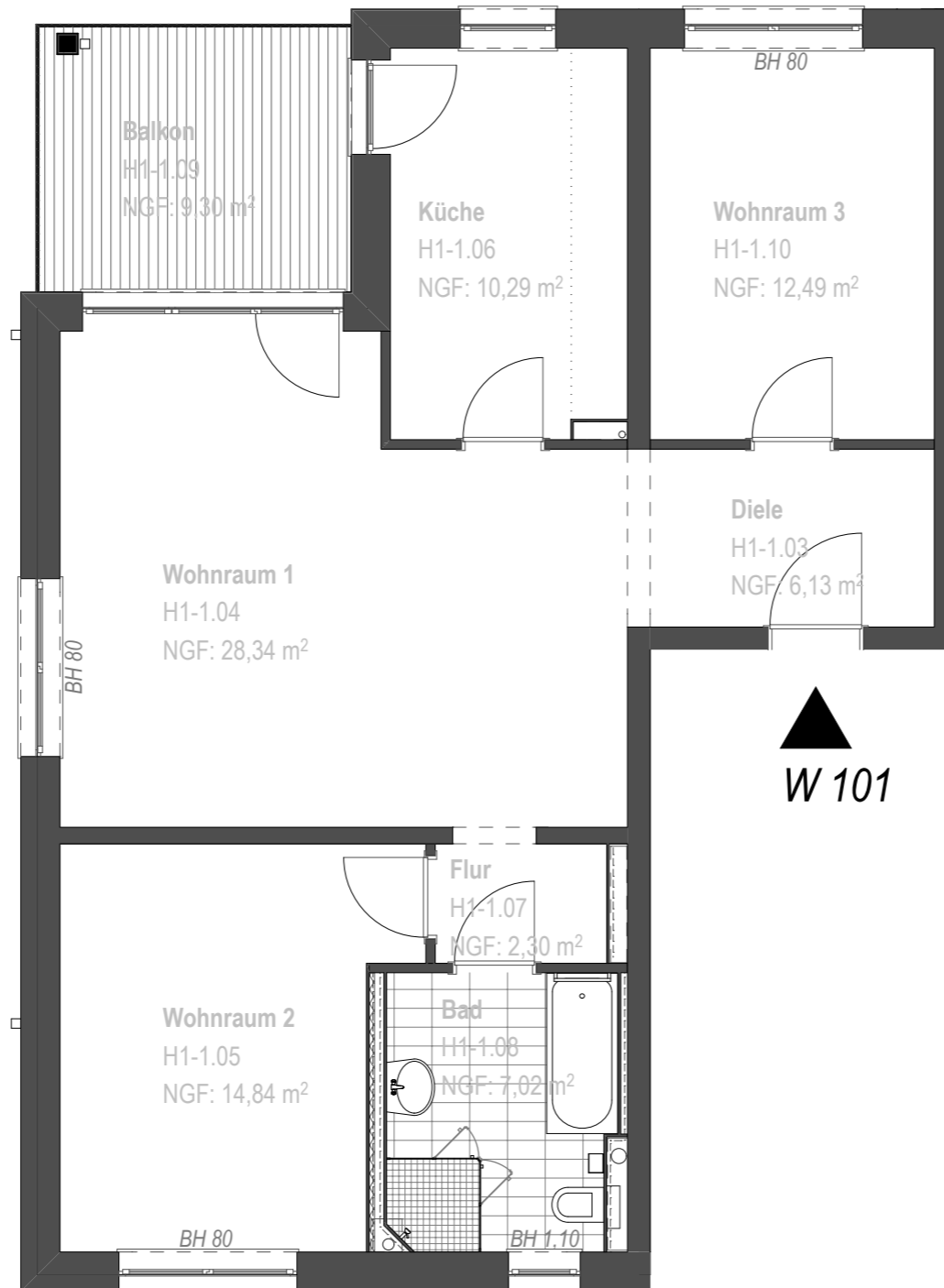
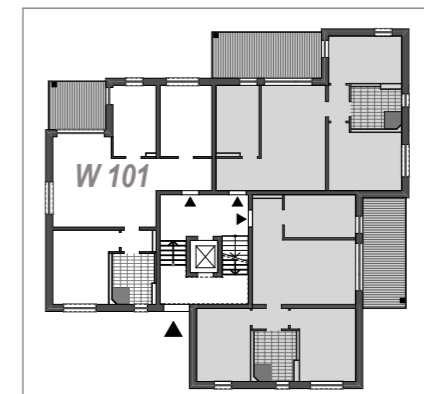


$W 101_{3WR} - 81,41m^2 + (9,30/2m^2) = 86,06m^2$



Wohnen im  
*Auenblick*  
Zuhause im Stadtzentrum  
an den Kanuwiesen



Erik Weber Immobilien-Marketing e.K. - Raum für's Leben  
Bebauungsvorschlag Grundstück Muskauer Straße 3 in 03130 Spremberg

### HAUS 1 - EG W 101

28.02.2021 Konzept

M 1:50 (A3)

H1<sub>EG</sub> W-101<sup>3R-WE</sup>